



CONFIGURACIÓN POLI_WIFI

POLITÉCNICO JAIME ISAZA CADAVID

Para configurar la red inalámbrica en equipos con sistemas operativos Windows Vista, Windows Seven o Windows XP, se seguir los siguientes pasos:


1. Paso 1: Configurar la tarjeta de Red inalámbrica, buscar las redes disponibles y conectarnos.
2. Paso 2: Configurar el navegador web.
3. Paso 3: Ingresar los datos de usuario y contraseña en el portal web para poder navegar.

Para dispositivos móviles diferentes de portátiles, se debe hacer el paso 1, para las redes disponibles y el paso 3 para ingresar al portal y así poder navegar.

1. PRIMER PASO

a. Configurar la tarjeta de red inalámbrica

Para esto, se presionan simultáneamente las teclas “Windows + R”, como lo muestra la figura

“ + R”. Más ilustrado sería así:

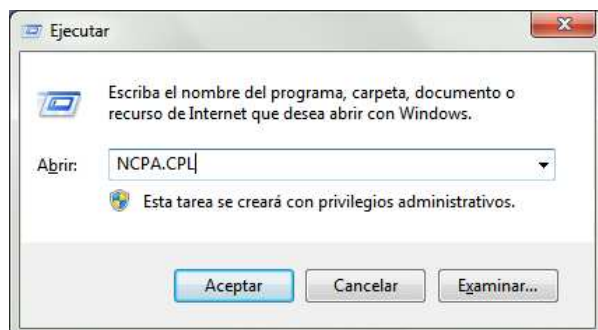


O se busca la Opción “Ejecutar...”, del menú de Inicio

El resultado es el mismo, saldrá la ventana de ejecutar. En el recuadro **Abrir**, se debe escribir lo siguiente:

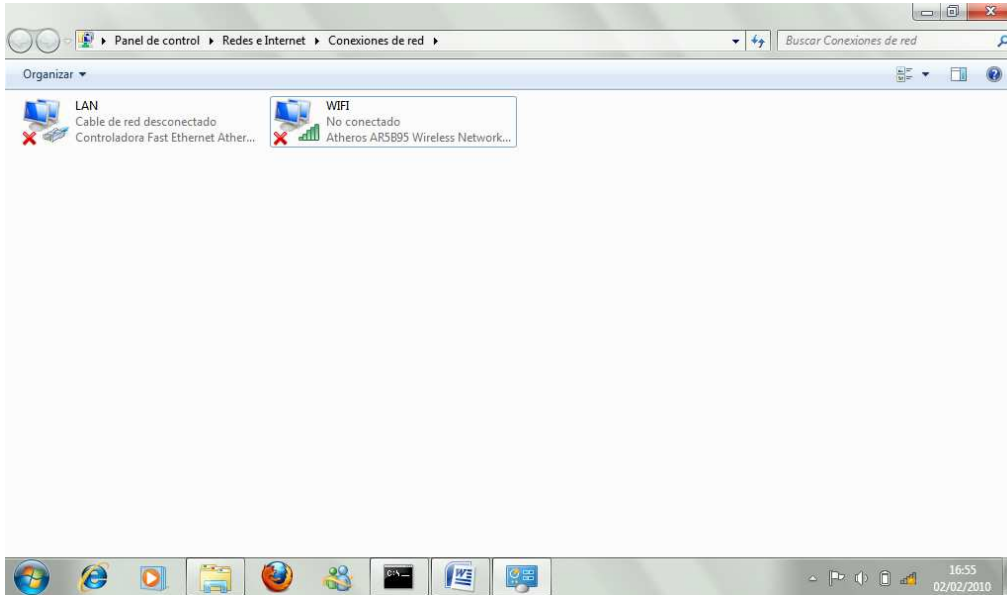


y luego dar clic en **Aceptar**.

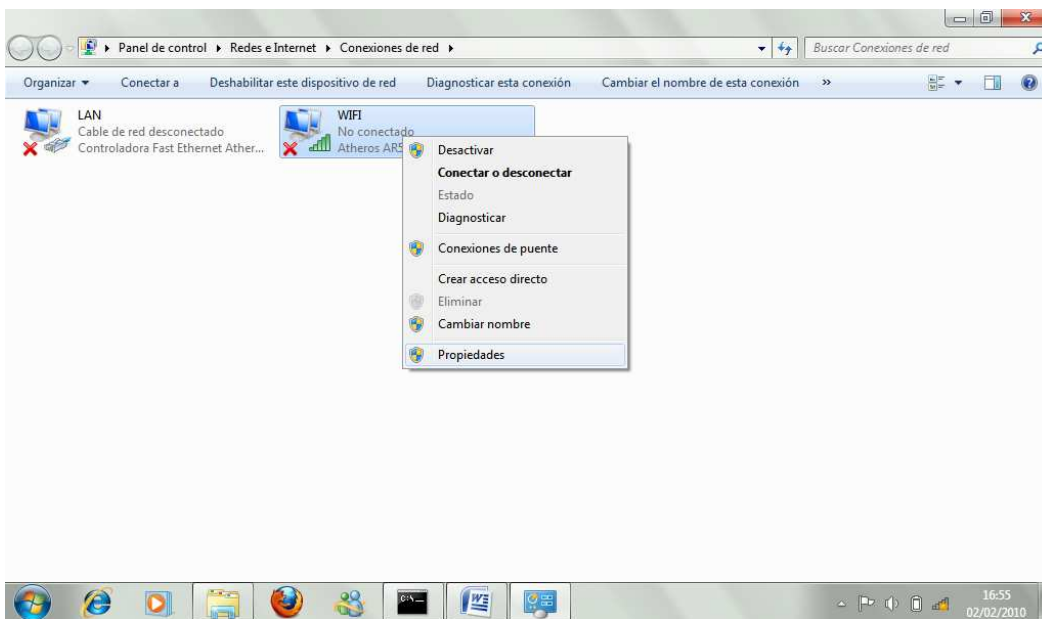




En este instante, se abre la ventana de configuración de las **“Conexiones de Red”**, y es aquí donde se configurará la tarjeta de Red inalámbrica, esta tarjeta se puede llamar **WIFI** o **Conexiones de Red Inalámbrica**, dependiendo del sistema operativo :

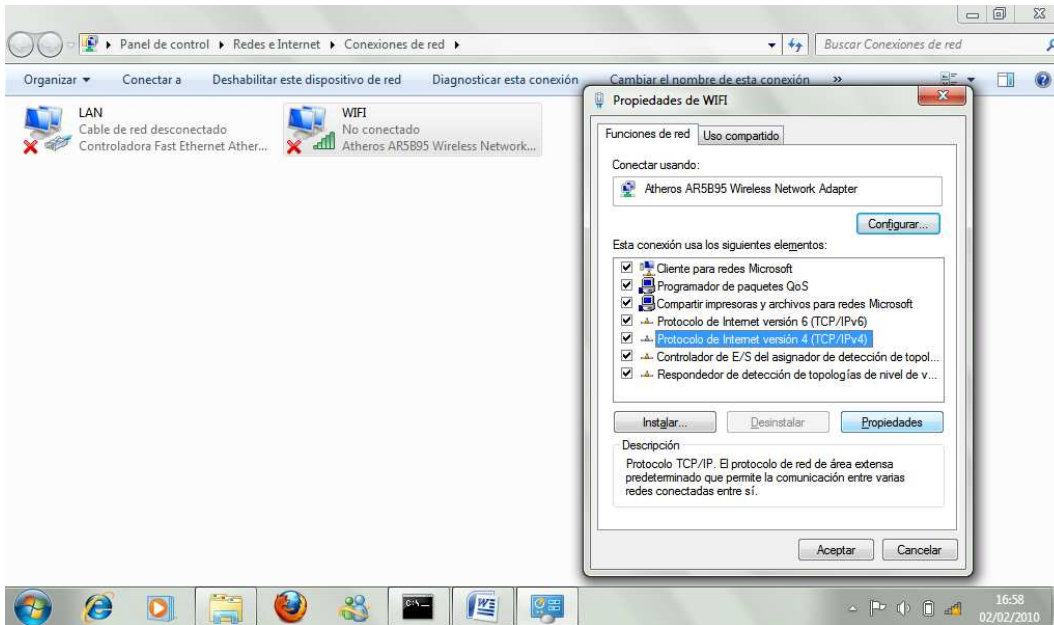


Después, se señala la tarjeta inalámbrica (**WIFI** o **Conexiones de Red Inalámbrica**) dando click y luego, se da click derecho, aparecerá un menú, tal como se ve en la siguiente figura, seleccione la opción **“Propiedades”** y dé click sobre ella:

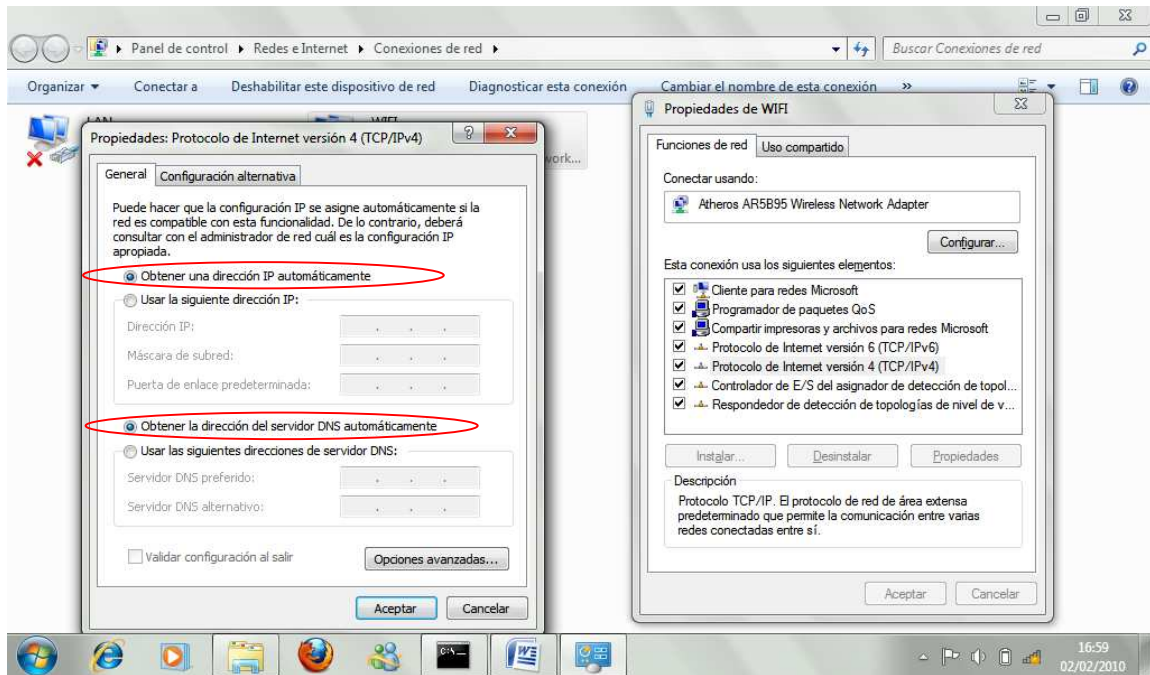




Una vez hecho esto, aparece una ventana con las propiedades de la tarjeta. En el cuadro “Esta Conexión utiliza los siguientes elementos:” se busca, **Protocolo Internet (TCP/IP)** para equipos con windows XP o **Protocolo Internet Version Version 4 (TCP/IPv4)** para equipos con Windows Vista o Windows 7, como se ve en la figura, se señala y se le da clic en **Propiedades**:



Después de haber dado clic en el botón Propiedades aparece una ventana con las Propiedades del Protocolo de Internet, aquí se seleccionan las opciones: **Obtener una dirección IP automáticamente** y **Obtener la dirección del servidor DNS automáticamente**, dando clic en los círculos al lado izquierdo de cada una de las opciones, tal como se ve en la figura, en los óvalos resaltados en color rojo:



Se da clic en **Aceptar**, esto cierra la ventana “Propiedades Protocolo de Internet”, nuevamente se da clic en **Aceptar** y esta acción cierra la ventana “Propiedades de WIFI o Conexiones de Red Inalámbrica”, de esta forma queda configurada la tarjeta de Red inalámbrica y volverá a la ventana “Conexiones de Red”.

La configuración acabamos de realizar es igual a la que hacemos como cuando trabajamos en la casa normalmente, cuando tenemos acceso a un dispositivo WIFI (Inalámbrico).

Con la tarjeta ya configurada, se procede a buscar las redes disponibles para poderse conectar y así poder navegar en internet.

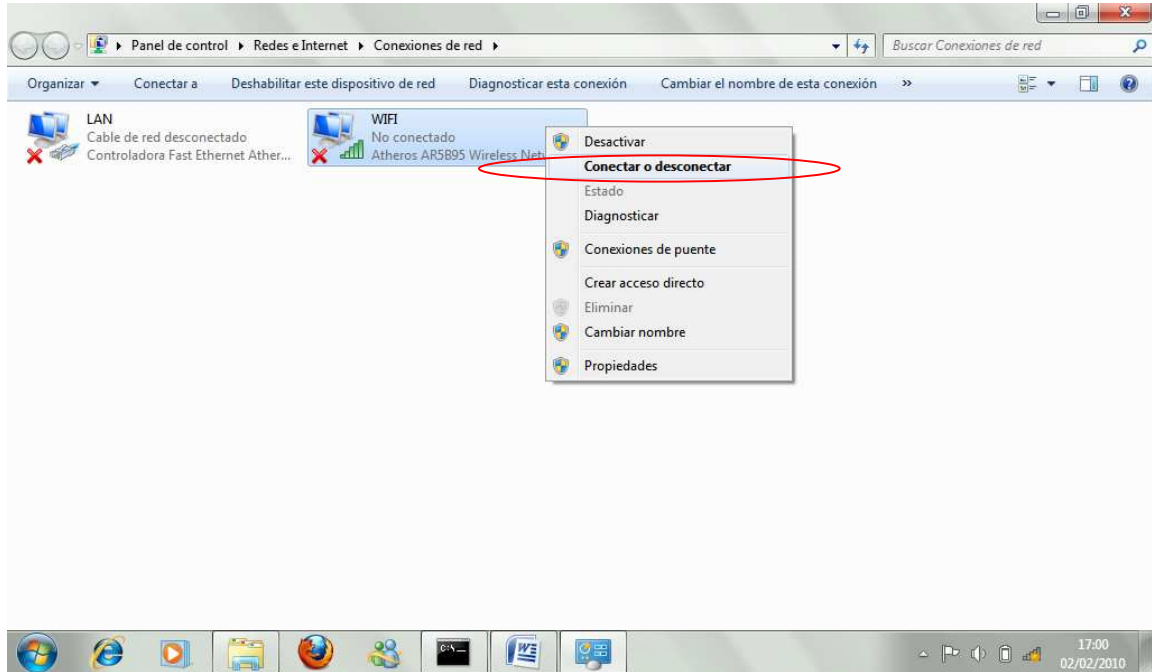
b. Buscar Redes Disponibles y Conectarse

Este proceso se realiza en la ventana de “**Conexiones de Red**” que está abierta, se le da clic derecho sobre la tarjeta inalámbrica (**WIFI o Conexiones de Red Inalámbrica**) y clic en “**Conectar o desconectar**”, para equipos con Windows Vista o Windows 7 o clic en “**Ver Redes Inalámbricas Disponibles**”, para equipos con Windows XP.

En este momento debe poder visualizar las redes disponibles.

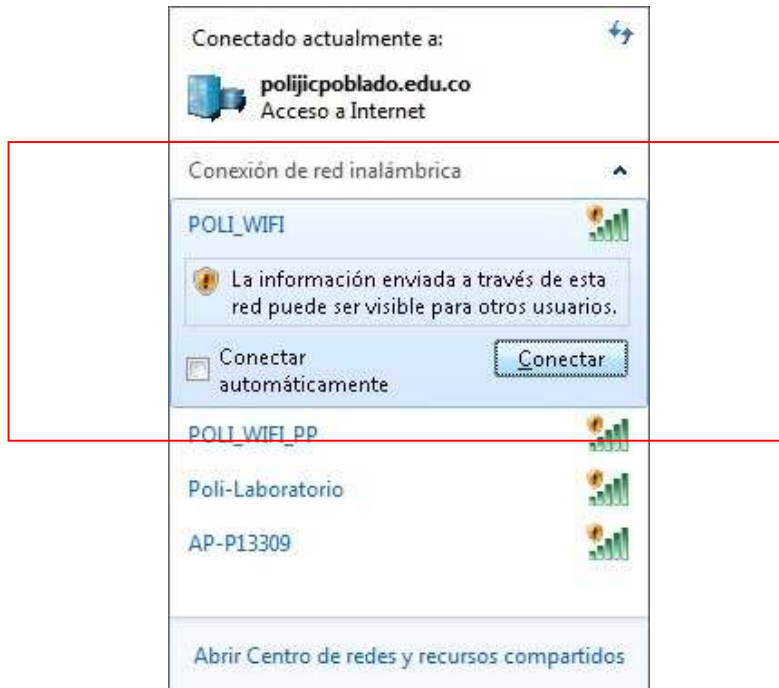
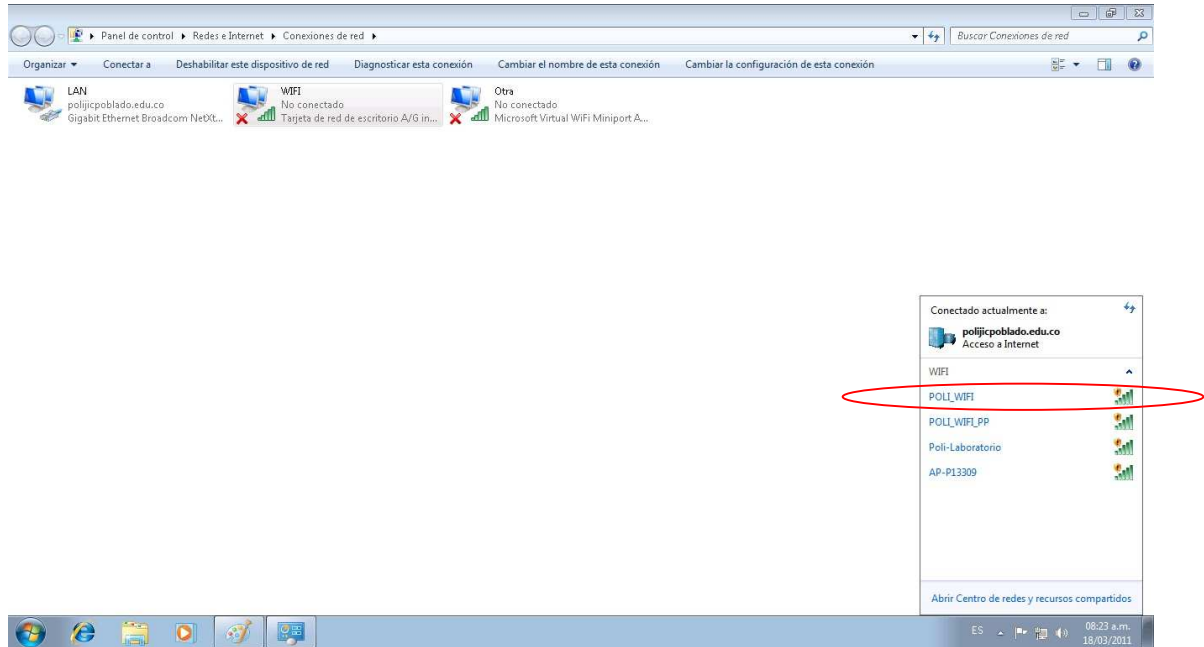


Nota: Si no aparecen redes disponibles, es porque muy seguramente, existe un programa que permite administrar las conexiones de red inalámbricas y en dicho caso, debe buscarlo y ejecutarlo.



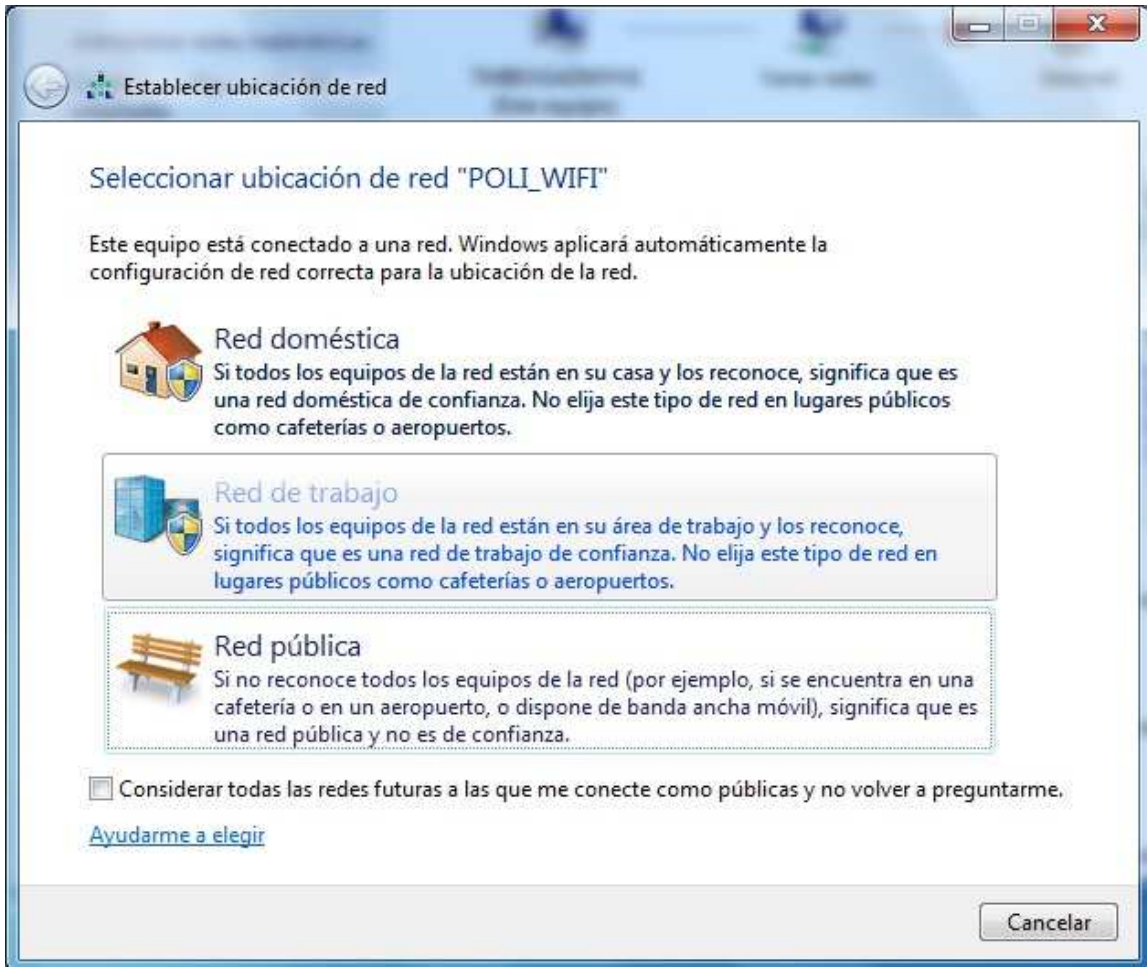


Luego sale una ventana que muestra las redes encontradas y con clic seleccionamos la red que se denomina **POLI_WIFI** y luego clic en el botón Conectar para conectamos a esta red.





Si al momento de dar clic en el Botón **Conectar**, sale un asistente para Establecer Ubicación de Red, se elige la opción de “Red de Trabajo”, terminando el asistente y se debe seguir con el siguiente paso.







2. SEGUNDO PASO

Configurar el navegador web

Este paso se realiza para configurar el browser de internet y así poder navegar en la Red inalámbrica del Politécnico Jaime Isaza Cadavid.

- a. Debe abrir una página de internet con el Explorer y dar clic en el menú en la opción “Herramientas”
- b. Dar clic sobre “Opciones de Internet”





- c. Luego señala la pestaña de **“Conexiones”** y click sobre el botón **“Configuración de LAN”**.





- d. Después sale una nueva ventana, donde la única opción que debe estar seleccionada es **“Detectar la configuración automáticamente”**, como se ilustra en la figura a continuación y por último dar clic en el botón **“Aceptar”**.





POLITÉCNICO COLOMBIANO
JAIME ISAZA CADAVID



3. TERCER PASO

Para poder tener navegación y trabajar con el Hot-Spot de la WIFI, se debe ingresar el mismo usuario y contraseña con el cual se accede al sistema de Universitas, con el fin de ser autorizado para trabajar en la red inalámbrica, como se ve en la imagen siguiente:



Cuando intentamos navegar nos sale siempre pantallazo principal para ingresar nuestro usuario y contraseña. Si por algún motivo no hemos podido loguearnos en el portal Hot-Spot, ingresamos a la siguiente dirección:

<http://inalambricapijc.edu.co/login>

Este link nos cargara por defecto la página de acceso al Portal.



POLITÉCNICO COLOMBIANO
JAIME ISAZA CADAVID



Ya ingresados en el sistema se podrá navegar sin problemas como se ve en la imagen



Para salirnos del portal Hot-Spot y dejar de navegar, ingresamos al siguiente Link:

<http://inalambricapijic.edu.co /logout>

Estas dos direcciones de ingreso y salida del portal Hot-Spot, estarán disponibles en la página Web del Politécnico. En el mismo lugar donde se descarga el manual de configuración de la red WIFI.

- Ingreso:

<http://inalambricapijic.edu.co /login>

- Salida:

<http://inalambricapijic.edu.co/logout>



• RESOLUCIÓN DE PROBLEMAS

Descarte:

Si por algún motivo no puede navegar, se realiza un descarte muy sencillo y es haciendo ping a la dirección del gateway. Esto se realiza de la siguiente forma:

Buscar la Opción “Ejecutar...” , del menú de Inicio

El resultado es el mismo, saldrá la ventana de ejecutar. En el recuadro **Abrir**, se debe escribir lo siguiente:

CMD

y luego dar clic en **Aceptar**.

Se abre la Ventana de comandos y allí escribe lo siguiente “ping 10.100.0.1”, tal como lo indica la figura.

Si el ping nos da respuesta es porque tenemos conectividad y lo que necesitamos ya, es revisar el equipo de un técnico de confianza.

```
C:\WINDOWS\system32\cmd.exe
C:\>ping 10.100.0.1
Haciendo ping a 10.100.0.1 con 32 bytes de datos:
Respuesta desde 10.100.0.1: bytes=32 tiempo=1ms TTL=64
Respuesta desde 10.100.0.1: bytes=32 tiempo=1ms TTL=64
Respuesta desde 10.100.0.1: bytes=32 tiempo=1ms TTL=64
Respuesta desde 10.100.0.1: bytes=32 tiempo=1ms TTL=64

Estadísticas de ping para 10.100.0.1:
    Paquetes: enviados = 4, recibidos = 4, perdidos = 0
              (0% perdidos),
    Tiempos aproximados de ida y vuelta en milisegundos:
        Mínimo = 1ms, Máximo = 1ms, Media = 1ms

C:\>
```